

Association VIVRE Ste EULALIE D'OLT

RNA N° W122008192



museemarcelboudou@gmail.com

<https://www.musee-marcel-boudou.com/>

MUSEE BOUDOU GALERIE B

Présentation

Le village
Les locaux



L'ancienne école communale de Ste Eulalie d'Olt, accueille aujourd'hui dans ses murs, le Musée Marcel Boudou, et la Galerie B, qui a pour vocation d'exposer et de faire découvrir des artistes.

Ste Eulalie d'Olt



Les Plus
Beaux Villages
de France®



Situé au nord Aveyron, entre Rodez et Espalion, au bord du Lot, il est classé parmi les plus beaux villages de France, depuis 1986.



Les artisans d'Art

50 064

Souape d'Art

Catherine C

Artiste de verre
Cratères, Bâtons et Icônes
06 89 07 50 27
www.catherine-c.fr



Franck Villefranche

Création et Photographie
Travaux originaux
06 82 77 93 83
fr-graphiste.com



Christian Leveilly

Artiste
Lundi, mercredi, jeudi et vendredi
06 45 23 77 23
christian.leveilly@wanadoo.fr



Magalie Manchette

Céramiste
06 24 53 48 15
manchettemagalie



Magaly Bayeul

Artiste Plasticien et Amalgameur d'Art
Cours d'expression artistique
07 83 96 29 43
magaly.bayeul@icloud.com



Émilie Magne

Artisane textile
Vêtements - Accessoires - Art de vivre
Cours de couture
06 51 94 38 75
EmilieMagneartisansd'art.com
emilie.magne.artisane.textile



50 064



50 064
Sainte
Eulalie
d'Olt
50 064



Galerie B

La galerie des places B
Art - Expositions
Musée Marcel Bonvaux
Place du sol de la rente
facebook.com/galeriearb



Eika

Artiste peintre - Graphiste
Arbre - Épiphanie
www.frank-eika.fr
frank.eika



Il était une feuille...

Peintures sur feuilles d'arbres
06 95 70 23 44
www.peinturesurfeuillesarbres.com



Louis Mercadié

Peintre
Livres - Caprice d'ancien
Fontainebleau
05 65 47 51 73



Gite Iemfré

Sculpteur - Céramiste
01 65 71 43 72 - 06 71 05 72 42
contact@gite-lemfre.fr
www.gite-sculpteur.fr



Yann - Souffleur de verre

Expositions gratuites en juillet et août
Tous les jours à 10h30, le week à 12h30
06 08 68 94 21
verconcept@orange.fr



La maison de la chouette

Des tables de chaises nouées et soignées
dans cette ancienne maison de la
Rue de la Fontaine - Sainte-Mère
06 80 98 83 00
www.maisondelachouette.fr

Depuis de nombreuses années, Ste Eulalie d'Olt a choisi de développer son activité touristique autour de l'art. Aujourd'hui, une dizaine d'artisans sont installés au village.

Années et Manifestations

Journées des Métiers d'Art

7th Week-end d'Avril
Expositions et démonstrations des savoir-faire artisanaux

Exposition de rucs

Formations
Exposition photos dans les rues du village.

Musée Marcel Boudou

Collection municipale des œuvres peintes de Marcel Boudou, artiste natif du village.

Galerie B

Du Juin à septembre
Expositions d'artistes de tous horizons.
Entrée libre
Contact au 06 08 54 87 95
www.galerieplains.com

- 1 **Camping « Brise du lac »**
Cabanac
06 65 59 71 66
- 2 **Village de gîtes « La Cascade »**
06 88 84 52 65
www.ste-eulalie.com
- 3 **Au Moulin d'Alexandre**
Rue - Pêche - Boulangerie
L'emplacement dispose d'un hôtel de 8 chambres toutes rénovées avec un charme qui les rend au village. Le restaurant met à l'honneur une cuisine traditionnelle avec un respect des produits locaux.
05 65 47 45 85
www.aumoulinalexandre.fr
- 4 **Le Braqueur des Sens**
Epicerie - Assurances et bio
Vins - produits - stands
collaborer - Produits gourmands
06 64 78 23 68
- 5 **Brocante Antiquités**
L'Oréal - 16, Rue de La Grave
32 20 St-Eulalie d'Olt
Closures de Pâques au 15 octobre
de 10h30 à 12h et de 14h30 à 19h
En cas d'absence et hors saison : 06 08 71 83 04
- 6 **O' Paddle d'Olt - La Grave**
Location de vélos électriques, aéro et paddle, canoës et lancers électro-salvair
Pêche et pêche - Location, organisation
06 58 88 24 72
- 7 **Camping municipal « La Grave »**
33 08 55 67 44 53
camping.ste.eulalie@gmail.com
www.sainte-eulalie-dolt.fr

Découvrez
Sainte Eulalie d'Olt
à travers ses
Commerçants et Artisans d'Art

RD+CA

Visites guidées
Individuels et/ou à 2 personnes
Conçois une réservation
05 65 47 82 68
www.sainte-eulalie-dolt.fr

RD+CA

Cette brochure d'information vous est offerte par les commerçants et artisans d'art de la ville Sainte-Eulalie d'Olt. Les annonces et photos sont respectivement respectivement.
Rédaction : Franck Villancha - fr.villancha.com
Photographie : Off des Canaux à l'Écluse, Franck Villancha.
Fond de carte : Franck Villancha.

LE MUSEE

Marcel BOUDOU (1909 - 2007)



Marcel Boudou peignant le moulin à rusco du village en 1981.

Dans cette ancienne école communale, Marcel Boudou exécuta ses premiers dessins, avec des crayons de couleur offerts par l'instituteur. Il suivit ensuite les Beaux Arts de Montpellier, puis installa son atelier à Paris. Il resta toute sa vie fasciné par sa région, dont il fit de nombreuses représentations. En 1994, il fait don à la municipalité d'une collection de ses tableaux, qui décide alors de lui dédier un Musée qui porte aujourd'hui son nom.

LA GALERIE B



En 2016, les commerçants et les artisans d'art de Ste Eulalie d'Olt se regroupent eu sein d'un Collectif pour dynamiser le développement économique et touristique en créant divers supports de communication et en organisant des animations, notamment, autour du Musée, en créant la Galerie B.

Aujourd'hui, le Collectif s'est structuré en association avec un mode de fonctionnement collégial, qui nous permet de mener diverses actions, dont la gestion du Musée Boudou et de la Galerie B, en partenariat avec la mairie.



En haut de l'escalier ,
accès à l'atelier du
peintre Efka et à la
petite école d'art.

Au rez-de-chaussée,
accès au Musée Marcel
Boudou et à la galerie B.



L'Entrée & la SALLE 1 (23 m²)





La première pièce fait office d'accueil, avec un comptoir en entrant à droite.

Possibilité d'accrocher une douzaine de tableaux voire plus suivant les formats.



SORTIE

LA SALLE 2 (41m²)



Accès
Salle 3

La salle 2 est la plus grande salle, elle dispose de deux grands murs latéraux, dont un avec des fenêtres qui donnent sur le Lot, et l'autre qui donne accès aux salles 1 et 3. Elle dispose également de deux plus petits murs en pignon, dont un avec une issue de secours qui mène à une terrasse.



**Accès Entrée
& salle 1**

La salle 2 permet à la fois d'accrocher entre douze et quinze tableaux suivant les formats et d'exposer une douzaine de sculptures, voire plus suivant la taille.

LA SALLE 3 (39m²)



La salle 3, dite « salle voûtée » est à peu près de la même surface que la salle 2, avec une différence importante les murs ne sont pas droits . Des grilles permettent l'accrochage.
La lumière naturelle fait défaut.



**Accès
Salle 2**

La salle 3 dispose de plusieurs niches qui permettent de disposer des sculptures. Elle permet d'accrocher entre douze et quinze tableaux suivant les formats.

Le fonctionnement de la Galerie B

La Galerie B, fait partie intégrante du Musée Marcel Boudou, elle est régie par une convention signée entre l'Association « Vivre Ste Eulalie d'Olt » et la Mairie de Ste Eulalie d'Olt, qui lui en confie la gestion.

C'est dans ce cadre, que l'association « Vivre Ste Eulalie d'Olt » propose à des artistes d'exposer leurs œuvres.

Les trois salles sont mises à disposition des artistes gratuitement pour une période de 3 semaines, définie d'un commun accord entre l'Association et l'artiste.

Les salles peuvent être mises à disposition d'un seul artiste sur la même période ou à plusieurs en fonction du nombre d'œuvres dont disposent les artistes.

Les œuvres exposées pourront être mises en vente suivant les volontés de l'artiste.

L'Association prélève une commission de 10 % sur les ventes réalisées.

Si l'artiste assure des permanences de présence durant l'exposition, aucune commission ne sera perçue sur les ventes réalisées lors de sa présence.

Les jours et horaires de permanence seront définis d'un commun accord entre l'artiste et l'Association.

Un contrat de dépôt-vente sera signé entre l'artiste et l'Association Vivre Ste Eulalie d'Olt, pour préciser l'ensemble des modalités d'exposition : période d'exposition, inventaire des œuvres, prix de vente, conditions d'assurance, permanences, commissions....

Contacts :

Xavier Colin, membre de la Direction collégiale
en charge de l'administration

05 65 71 43 72 – 06 71 05 72 42

ANNEXES

Surfaces murales des différentes salles



500

240

290

200

3 marches

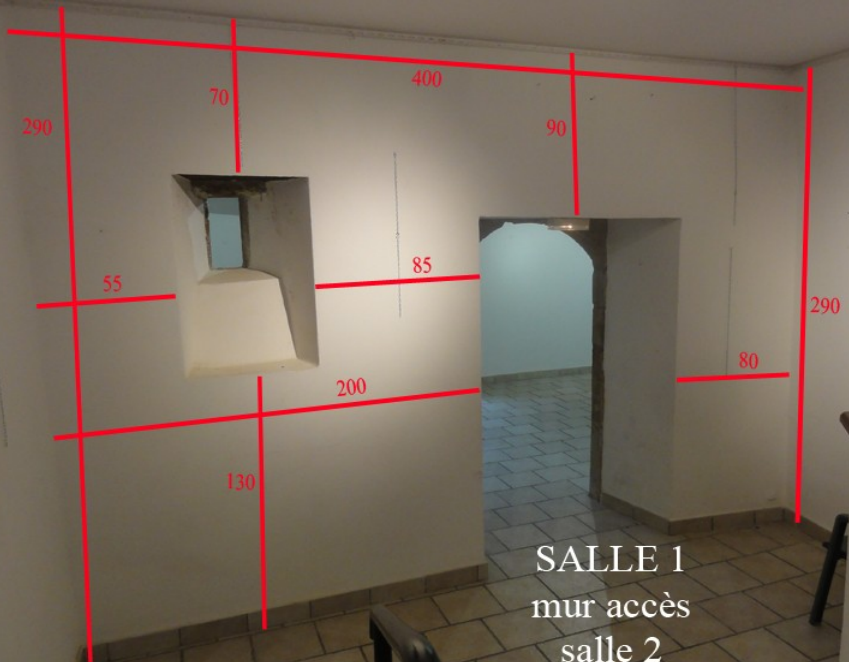
SALLE 1
mur de gauche
dans l'entrée

A red L-shaped line is drawn on the wall. The vertical segment on the left is labeled '290' and the horizontal segment at the top is labeled '550'.

290

550

SALLE 1
mur derrière
comptoir



SALLE 1
mur accès
salle 2



150

240

170

Toilettes

SALLE 1
mur à gauche
WC



290

130

SALLE 2

Mur face entrée salle
à gauche fenêtre

SALLE 2
Mur face entrée salle
entre les 2 fenêtres



400

200

SALLE 2

Mur face entrée salle
droite de la fenêtre du fond

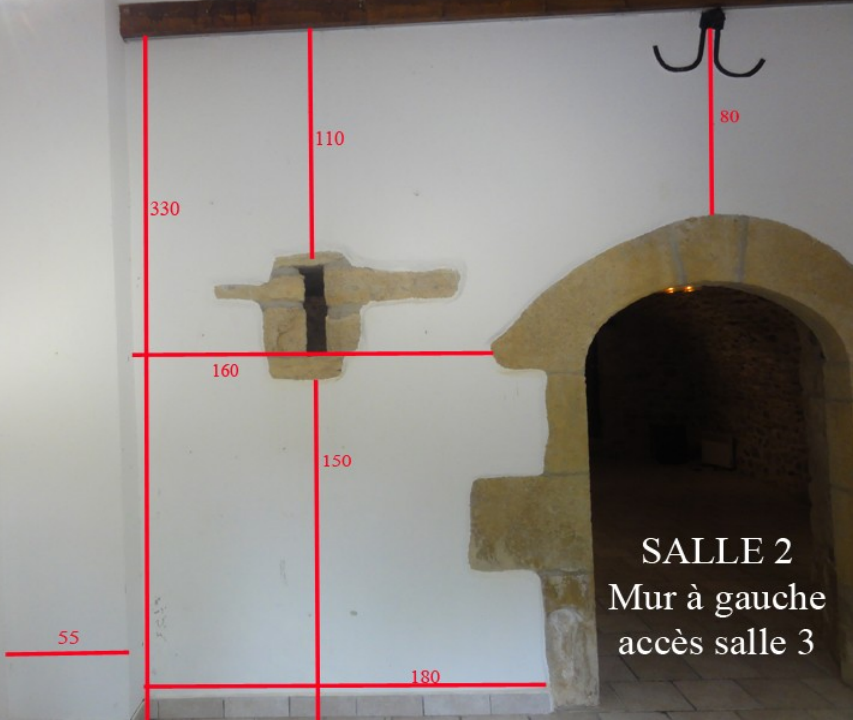


SALLE 2
mur du fond
opposé issue secours

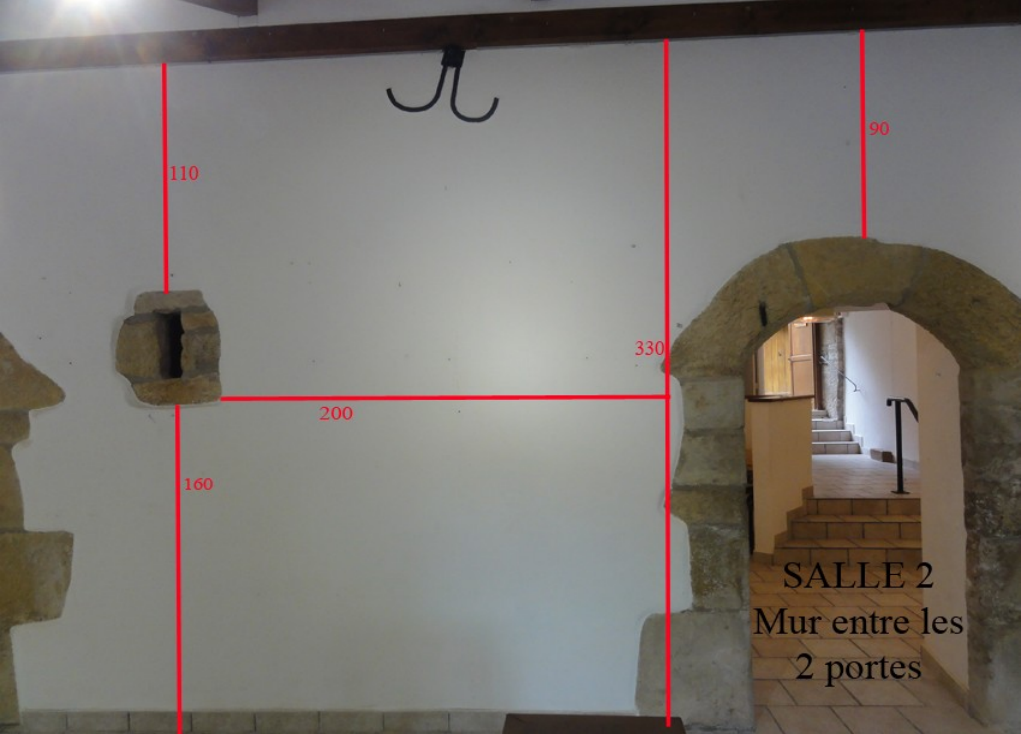
200

330

340



SALLE 2
Mur à gauche
accès salle 3



110

160

200

330

90

SALLE 2
Mur entre les
2 portes

90

60

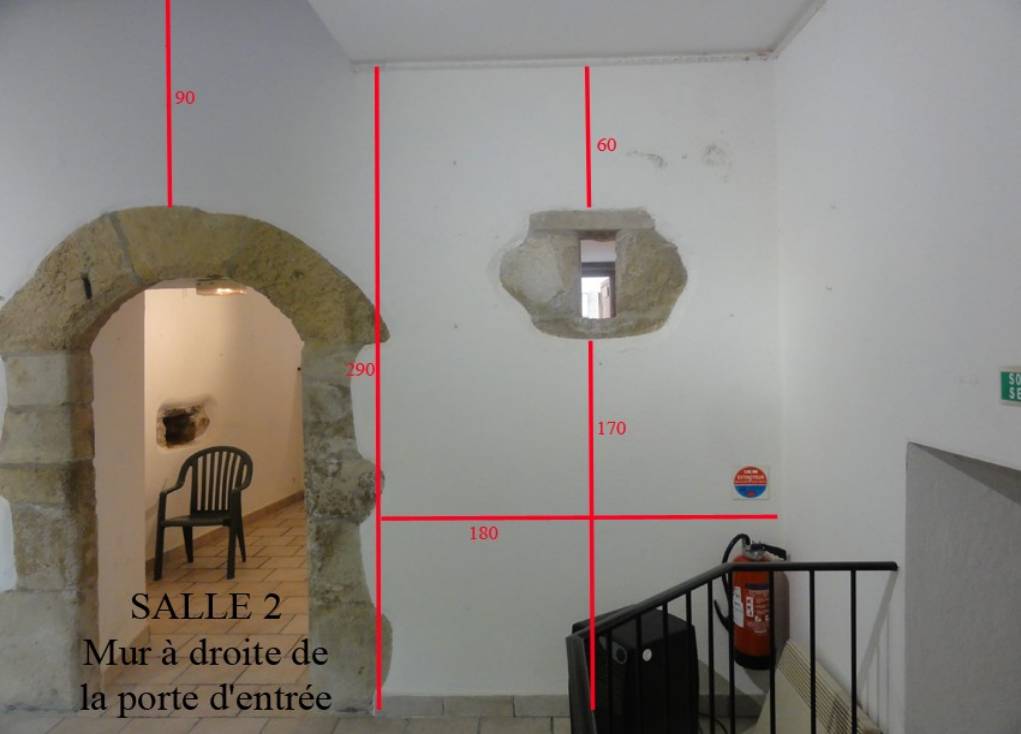
290

170

180

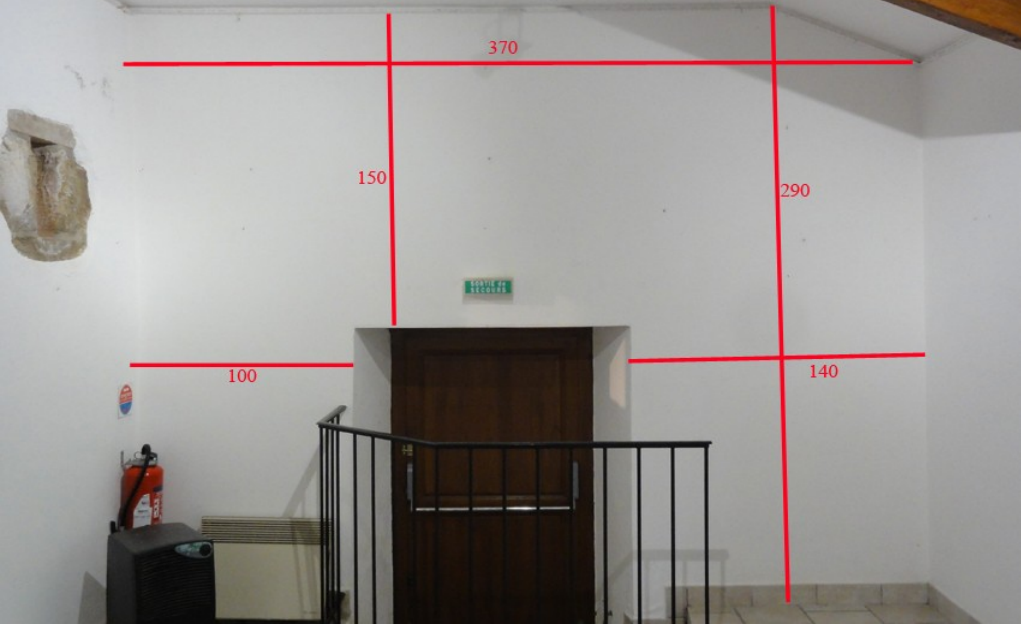
SALLE 2

Mur à droite de
la porte d'entrée



SALLE 2

Mur de Gauche en entrant dans la salle





300

160

100

700

400

Mur du fond

Salle 3



Salle 3
Mur de droite en entrant



Salle 3
Mur de gauche en entrant



Salle 3
Sortie vers salle 2